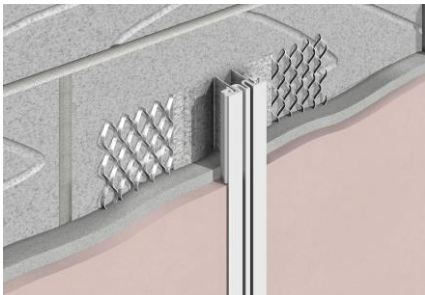
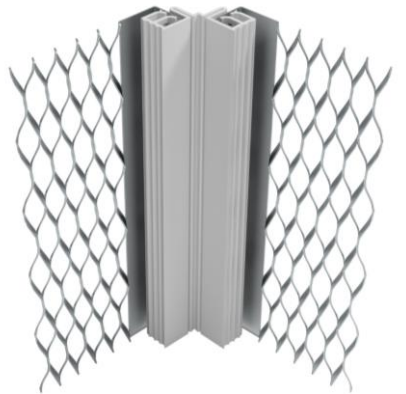


7001, 7002, 7003, 7004, 7005, 7006



Kombi-Dehnfugenprofil 10 - 15 mm, verzinktes Stahlblech mit Hart-PVC/TPE Mittelteil

Zum Herstellen von vertikalen Dehn- und Bewegungsfugen im Außenbereich für alle gängigen Nassputzsysteme. Die Form des Mittelteils ermöglicht den Einsatz des Profils für zwei verschiedene Putzstärken, die Metallschenkel werden dabei lediglich in die zusätzlichen Führungskammern umgesteckt. Einsatz sowohl in der ebenen Wandfläche als auch im Eckbereich möglich. Profilstöße im Überschubverfahren „easy contact“ ausführbar.

Für Wandflächen und Ecken, Profil ist umsteckbar und somit für 2 Putzstärken einsetzbar

Patentiertes, dreiteiliges Dehnfugenprofil (Europäische Patentnummer EP1136630B9) mit einem elastischen, durch eine Abziehfolie vor Verunreinigungen beim Einbau geschützten Mittelteil aus einer Kombination von Hart-PVC und TPE sowie beidseitigem Metallschenkel aus verzinktem Streckmetall gemäß EN13658-1+2:2005. Eine integrierte Putzabzugskante für den Edelputz sorgt für einen sauberen Putzabschluss.

Allgemeine Produktinfos:

Beschreibung:	Kombi-Dehnfugenprofil
Material:	Verzinktes Stahlblech mit Hart-PVC/TPE-Mittelteil
Bewegungsaufnahme:	Bewegungsaufnahme: in der Ebene: +12 mm Zug / -3 mm Druck, in der Ecke: +6 mm Zug / -3 mm Druck
Maße:	Profilmaße: 122 mm (Gesamtbreite), 32 mm (Mittelteil, bleibt sichtbar)

Produktspezifische Infos:

Artikelnummer:	7001 - 300 CM
Putzstärke in mm:	10 - 15
Länge in cm:	300
VPE:	1 Bund mit 5 Stangen bzw. 15 Meter
GTIN (Bund):	4022842003953
GTIN (Stange):	4022842008965

Produktspezifische Infos:	
Artikelnummer:	7002 - 300 CM
Putzstärke in mm:	10 - 15
Länge in cm:	300
VPE:	1 Bund mit 5 Stangen bzw. 15 Meter
GTIN (Bund):	4022842003977
GTIN (Stange):	4022842008989
Produktspezifische Infos:	
Artikelnummer:	7003 - 300 CM
Putzstärke in mm:	15 - 10
Länge in cm:	300
VPE:	1 Bund mit 5 Stangen bzw. 15 Meter
GTIN (Bund):	4022842003991
GTIN (Stange):	4022842009009
Produktspezifische Infos:	
Artikelnummer:	7004 - 300 CM
Putzstärke in mm:	15 - 10
Länge in cm:	300
VPE:	1 Bund mit 5 Stangen bzw. 15 Meter
GTIN (Bund):	4022842004011
GTIN (Stange):	4022842009023
Produktspezifische Infos:	
Artikelnummer:	7005 - 300 CM
Putzstärke in mm:	20 - 15
Länge in cm:	300
VPE:	1 Bund mit 5 Stangen bzw. 15 Meter
GTIN (Bund):	4022842004035
GTIN (Stange):	4022842009047
Produktspezifische Infos:	
Artikelnummer:	7006 - 300 CM
Putzstärke in mm:	20 - 15
Länge in cm:	300
VPE:	1 Bund mit 5 Stangen bzw. 15 Meter
GTIN (Bund):	4022842004059
GTIN (Stange):	4022842009061

Leistungserklärung:	7001 P901, 7002 P902, 7003 P903, 7004 P904, 7005 P905, 7006 P906
Brandverhalten:	Klasse E
Notifizierte Stelle:	MPA Dresden GmbH, Fuchmühlenweg 6F, 09599 Freiberg
Nummer des Berichts:	Klassifizierungsbericht 2013-B-2419/07, Prüfbericht 2013-B-2419/08
Zolltarifnummer:	7314 50 00
Norm:	EN 13658-2:2005



Verwendung gemäß Europrofiles Merkblatt „Planung und Anwendung von metallischen Putzprofilen.“

Für Schäden, die durch zweckentfremdete Verwendung oder fehlerhafte Verarbeitung entstehen, wird keinerlei Haftung übernommen!

Tel.: +49 7261 92970
 Fax: +49 7261 16612
 Info@Catnic.de
 www.Catnic.de

Care has been taken to ensure that the contents of this publication are accurate, but Tata Steel Europe Limited and its subsidiaries, which includes Tata Steel UK Limited, do not accept responsibility or liability for errors or information that is found to be misleading. Before using products or services supplied or manufactured by Tata Steel Europe Limited and its subsidiaries, customers should satisfy themselves as to their suitability.
 © Copyright 2013 Tata Steel UK Limited