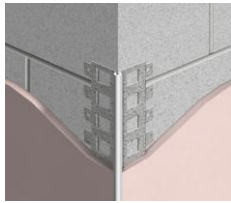
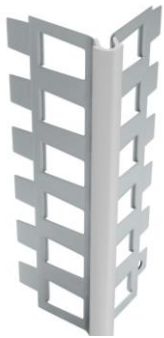


## 6051



## Außenputzdeckprofil 20mm, verzinktes Stahlblech mit PVC-Kantenüberzug

Das Kantenprofil besteht aus gelochtem und verzinktem Stahlblech mit weißem PVC-Überzug, der vor Abrieb und Korrosion schützt. Kantenprofile dienen dem Schutz und Stabilisierung der Eckausbildung und sorgen gleichzeitig für exakte Kanten.

Hergestellt aus 1a sendzimir verzinkten Stahlblechen oder Spaltbänder mit einer zweiseitigen Zinkauflage von mindestens 275g/m<sup>2</sup> gemäß EN 13658-1+2:2005.

Die Profile werden entsprechend der Putzstärke fixiert, PVC-Kante nicht überputzen!

|                                  |   |
|----------------------------------|---|
| <b>Allgemeine Produktinfos:</b>  |   |
| <b>Beschreibung:</b>             | Kantenschutz / Außenputzdeckprofil          |
| <b>Putzstärke in mm:</b>         | 20  |
| <b>Maße:</b>                     | Schenkellänge: 52 x 52 mm, Nase: 8,5 mm     |
| <b>Material:</b>                 | Verzinktes Stahlblech mit PVC Kantenüberzug |
| <b>Produktspezifische Infos:</b> |   |
| <b>Artikelnummer:</b>            | <b>6051 - 200 CM</b>                        |
| <b>Länge in cm:</b>              | 200   |
| <b>VPE:</b>                      | 1 Bund mit 15 Stangen bzw. 30 Meter         |
| <b>GTIN (Bund):</b>              | 4022842003557                               |
| <b>GTIN (Stange):</b>            | 4022842008569                               |
| <b>Produktspezifische Infos:</b> |   |
| <b>Artikelnummer:</b>            | <b>6051 - 225 CM</b>                        |
| <b>Länge in cm:</b>              | 225   |
| <b>VPE:</b>                      | 1 Bund mit 15 Stangen bzw. 33,75 Meter      |
| <b>GTIN (Bund):</b>              | 4022842003540                               |
| <b>GTIN (Stange):</b>            | 4022842008545                               |
| <b>Produktspezifische Infos:</b> |   |
| <b>Artikelnummer:</b>            | <b>6051 - 250 CM</b>                        |
| <b>Länge in cm:</b>              | 250   |
| <b>VPE:</b>                      | 1 Bund mit 15 Stangen bzw. 37,5 Meter       |
| <b>GTIN (Bund):</b>              | 4022842003564                               |
| <b>GTIN (Stange):</b>            | 4022842008576                               |
| <b>Produktspezifische Infos:</b> |   |
| <b>Artikelnummer:</b>            | <b>6051 - 275 CM</b>                        |
| <b>Länge in cm:</b>              | 275   |
| <b>VPE:</b>                      | 1 Bund mit 15 Stangen bzw. 41,25 Meter      |
| <b>GTIN (Bund):</b>              | 4022842003595                               |
| <b>GTIN (Stange):</b>            | 4022842008552                               |
| <b>Produktspezifische Infos:</b> |   |
| <b>Artikelnummer:</b>            | <b>6051 - 300 CM</b>                        |
| <b>Länge in cm:</b>              | 300   |
| <b>VPE:</b>                      | 1 Bund mit 15 Stangen bzw. 45 Meter         |
| <b>GTIN (Bund):</b>              | 4022842003571                               |
| <b>GTIN (Stange):</b>            | 4022842008583                               |
| <b>Leistungserklärung:</b>       | 6051 P940                                   |
| <b>Brandverhalten:</b>           | Klasse E                                    |
| <b>Zolltarifnummer:</b>          | 7314 50 00                                  |
| <b>Norm:</b>                     | EN 13658-2:2005                             |



Verwendung gemäß Europrofiles Merkblatt „Planung und Anwendung von metallischen Putzprofilen.“

Für Schäden, die durch zweckentfremdete Verwendung oder fehlerhafte Verarbeitung entstehen, wird keinerlei Haftung übernommen!