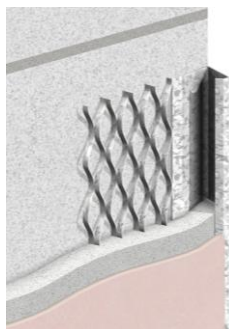
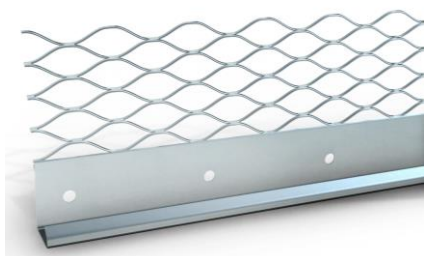


## 4205 SN

## Putzabschlussprofil 13 mm, Edelstahl



Das Putzabschlussprofil besteht aus gestrecktem Edelstahl und wird zur Abgrenzung zu anderen Bauteilen und Werkstoffen oder auch zur Fugenausbildung eingesetzt. Putzabschlussprofile sorgen für exakte Kanten und planebene Flächen und stellen saubere und optisch ansprechende Kanten her.

Hergestellt aus V2A Edelstahl gemäß BS EN 10088-2-1.4301 und EN 13658-1 + 2:2005.

Sind Putz und Profile nach deren Einbau einer erhöhten Feuchtigkeitsbelastung ausgesetzt z. B. in Feuchträumen, Schwimmbädern und häuslichen Bädern, sind Profile aus korrosionsbeständigem Material, z. B. Edelstahl, zu verwenden.

Produktinfos:	
Artikelnummer:	4205 SN - 250 CM
Beschreibung:	Kantenschutz / Putzabschlussprofil
Putzstärke in mm:	13
Länge in cm:	250
Maße:	66 x 13 x 6 mm
Material:	Edelstahl V2A
VPE:	1 Bund mit 25 Stangen bzw. 62,5 Meter
GTIN (Bund):	4022842013136
GTIN (Stange):	4022842016632

Produktinfos:	
Artikelnummer:	4205 SN - 300 CM
Beschreibung:	Kantenschutz / Putzabschlussprofil
Putzstärke in mm:	13
Länge in cm:	300
Maße:	66 x 13 x 6 mm
Material:	Edelstahl V2A
VPE:	1 Bund mit 25 Stangen bzw. 75 Meter
GTIN (Bund):	4022842005698
GTIN (Stange):	4022842015581

Leistungserklärung:	4205 SN P45
Brandverhalten:	Klasse A1
Zolltarifnummer:	7222 40 50
Norm:	EN 13658-1 + 2 : 2005



Verwendung gemäß Europrofiles Merkblatt „Planung und Anwendung von metallischen Putzprofilen.“

Für Schäden, die durch zweckentfremdete Verwendung oder fehlerhafte Verarbeitung entstehen, wird keinerlei Haftung übernommen!