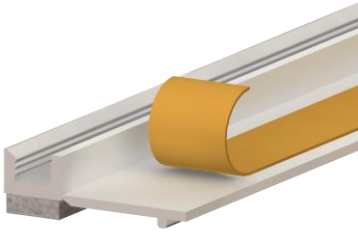


Laibungsprofil 6 mm, PVC mit weißem Schaumband



Selbstklebendes Laibungsanschlussprofil zum Herstellen der Putzanschlüsse im Innenbereich für alle gängigen Nassputzsysteme. Ausgestattet mit weißem, schlagregendichtem PE-Schaumband und hartem Abziehbstreifen zur Aufnahme von Schutzfolien. Die Profile sind geeignet sowohl für Bauelemente aus Kunststoff, Aluminium und Holz (mindestens grundiert) als auch für Holzständerbauweise und Massivmauerwerk.

Eigenschaften:

- Keine nachträglichen Reinigungsarbeiten
- Schöner optischer Abschluss
- Kein zusätzliches Klebeband notwendig
- Einfache Verarbeitung
- Reduzierte Schallübertragung
- Für Fenster-/Türgröße < 2 m²

Bitte beachten Sie die Verarbeitungsrichtlinien!

Technische Info zum Schaumklebeband:

- Klebstoff: Acrylat, Klebstoffträger: Polyethylen-Schaumstoff
- Klebekraft (Schälwiderstand): DIN EN 1939 ±12 N/25 mm
- Temperaturbereich: - 30°C bis + 80°C
- Alterungsbeständigkeit: sehr gut
- Verarbeitungstemperatur: + 5°C bis + 40°C

Allgemeine Produktinfos:	
Beschreibung:	Anputzleiste
Putzstärke in mm:	6
Maße:	Schaumklebeband: 6 x 2 mm
Material:	PVC, PE-Schaumband
Produktinfos:	
Artikelnummer:	3040 M - 140 CM
Länge in cm:	140
VPE:	1 Bund mit 60 Stangen bzw. 84 Meter
GTIN (Bund):	4022842012399
GTIN (Stange):	4022842007456
Produktinfos:	
Artikelnummer:	3040 M - 240 CM
Länge in cm:	240
VPE:	1 Bund mit 60 Stangen bzw. 144 Meter
GTIN (Bund):	4022842012405
GTIN (Stange):	4022842007463
Produktinfos:	
Artikelnummer:	3040 M - 260 CM
Länge in cm:	260
VPE:	1 Bund mit 60 Stangen bzw. 156 Meter
GTIN (Bund):	4022842056300
GTIN (Stange):	4022842018278
Zolltarifnummer:	3925 90 80
Norm:	Entspricht keiner hEN bzw. Europäischen Technischen Bewertung
Klassifizierung lt. VDPM Merkblatt:	Klasse E

Verwendung gemäß Verarbeitungsrichtlinien bzw. VDPM Merkblatt

Für Schäden, die durch zweckentfremdete Verwendung oder fehlerhafte Verarbeitung entstehen, wird keinerlei Haftung übernommen!