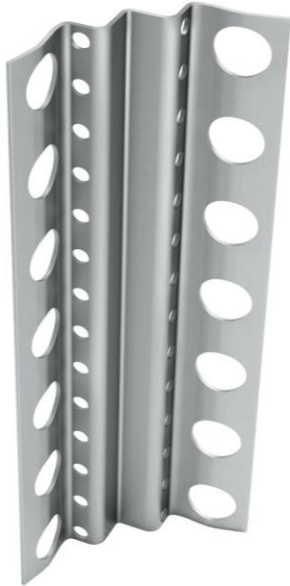


2104 - 250 CM

Innenputz-Kantenprofil 8 mm, verzinkt



Das Inneneckputzprofil aus verzinktem Stahl ist für die exakte Ausbildung von Innenecken geeignet.

Es ist für mineralische Grund- und Oberputze einsetzbar ab einer Putzstärke von 8 mm.

Hergestellt aus verzinkten Stahlblechen oder Spaltbänder mit einer zweiseitigen Zinkauflage von mindestens 275g/m gemäß EN 13658-1:2005.

| Produktinfos: | |
|-------------------|---------------------------------------|
| Artikelnummer: | 2104 - 250 CM |
| Beschreibung: | Innenputz-Kantenprofil |
| Putzstärke in mm: | 8 |
| Länge in cm: | 250 |
| Maße: | 19 / 10 / 8 / 19 mm |
| Material: | Verzinktes Stahlblech |
| VPE: | 1 Bund mit 25 Stangen bzw. 62,5 Meter |
| GTIN (Bund): | 4022842002529 |
| GTIN (Stange): | 4022842007340 |

| | |
|---------------------|-----------------|
| Leistungserklärung: | 2104 P922 |
| Brandverhalten: | Klasse A1 |
| Zolltarifnummer: | 7314 50 00 |
| Norm: | EN 13658-1:2005 |



Verwendung gemäß Europrofiles Merkblatt
„Planung und Anwendung von metallischen Putzprofilen.“

Für Schäden, die durch zweckentfremdete Verwendung oder fehlerhafte Verarbeitung entstehen,
wird keinerlei Haftung übernommen!