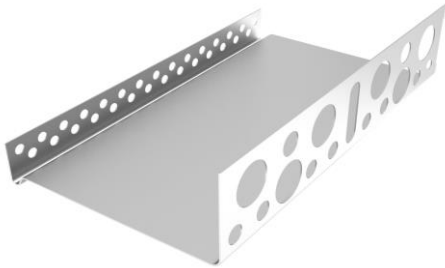


8143 S - 8156 S Edelstahl-Sockelprofile



Sockelprofile werden als Abschluss oder Abgrenzung der Fassade bei Wärmedämmverbundsystemen (WDVS) eingesetzt. Sie werden aus Edelstahl und für unterschiedliche Dämmstoffstärken hergestellt.

Durch eine Längs- und Querlochung können sie einfach und schnell montiert werden. Sie werden mit Dübeln im Sockelbereich befestigt.

Achtung!
Verarbeitungsvorschriften der Systemhersteller sind zu beachten!

Allgemeine Produktinfos:

Beschreibung:	Sockelprofile für WDVS
Material:	Edelstahl V2A

Produktspezifische Infos:

Artikelnummer:	8143-S-250 CM
Länge in cm:	250
Maße:	Lichte Weite 33 mm für 30 mm Dämmstoffstärke
VPE:	1 Bund mit 10 Stangen bzw. 25 Meter
GTIN (Bund):	4022842004691
GTIN (Stange):	4022842009337

Produktspezifische Infos:

Artikelnummer:	8144-S-250 CM
Länge in cm:	250
Maße:	Lichte Weite 43 mm für 40 mm Dämmstoffstärke
VPE:	1 Bund mit 10 Stangen bzw. 25 Meter
GTIN (Bund):	4022842004738
GTIN (Stange):	4022842009351

Produktspezifische Infos:

Artikelnummer:	8145-S-250 CM
Länge in cm:	250
Maße:	Lichte Weite 53 mm für 50 mm Dämmstoffstärke
VPE:	1 Bund mit 10 Stangen bzw. 25 Meter
GTIN (Bund):	4022842004769
GTIN (Stange):	4022842009382

Produktspezifische Infos:

Artikelnummer:	8146-S-250 CM
Länge in cm:	250
Maße:	Lichte Weite 63 mm für 60 mm Dämmstoffstärke
VPE:	1 Bund mit 10 Stangen bzw. 25 Meter
GTIN (Bund):	4022842004783
GTIN (Stange):	4022842009405

Produktspezifische Infos:	
Artikelnummer:	8148-S-250 CM
Länge in cm:	250
Maße:	Lichte Weite 83 mm für 80 mm Dämmstoffstärke
VPE:	1 Bund mit 10 Stangen bzw. 25 Meter
GTIN (Bund):	4022842004837
GTIN (Stange):	4022842009450
Produktspezifische Infos:	
Artikelnummer:	8150-S-250 CM
Länge in cm:	250
Maße:	Lichte Weite 103 mm für 100 mm Dämmstoffstärke
VPE:	1 Bund mit 10 Stangen bzw. 25 Meter
GTIN (Bund):	4022842004851
GTIN (Stange):	4022842009474
Produktspezifische Infos:	
Artikelnummer:	8152-S-250 CM
Länge in cm:	250
Maße:	Lichte Weite 123 mm für 120 mm Dämmstoffstärke
VPE:	1 Bund mit 10 Stangen bzw. 25 Meter
GTIN (Bund):	4022842004899
GTIN (Stange):	4022842009498
Produktspezifische Infos:	
Artikelnummer:	8154-S-250 CM
Länge in cm:	250
Maße:	Lichte Weite 143 mm für 140 mm Dämmstoffstärke
VPE:	1 Bund mit 10 Stangen bzw. 25 Meter
GTIN (Bund):	4022842012153
GTIN (Stange):	4022842013952
Produktspezifische Infos:	
Artikelnummer:	8156-S-250 CM
Länge in cm:	250
Maße:	Lichte Weite 163 mm für 160 mm Dämmstoffstärke
VPE:	1 Bund mit 4 Stangen bzw. 10 Meter
GTIN (Bund):	4022842012214
GTIN (Stange):	4022842013983

Zolltarifnummer:	7222 40 50
Norm:	Entspricht keiner hEN bzw. Europäischen Technischen Bewertung

Verwendung gemäß Europrofiles Merkblatt
„Planung und Anwendung von metallischen Putzprofilen.“

Für Schäden, die durch zweckentfremdete Verwendung oder fehlerhafte Verarbeitung entstehen,
wird keinerlei Haftung übernommen!

Tel.: +49 7261 92970
Fax: +49 7261 16612
Info@Catnic.de
www.Catnic.de

Care has been taken to ensure that the contents of this publication are accurate, but Tata Steel Europe Limited and its subsidiaries, which includes Tata Steel UK Limited, do not accept responsibility or liability for errors or information that is found to be misleading. Before using products or services supplied or manufactured by Tata Steel Europe Limited and its subsidiaries, customers should satisfy themselves as to their suitability.
© Copyright 2013 Tata Steel UK Limited