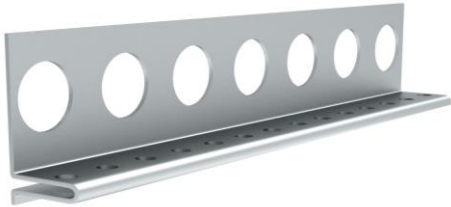


5372

Anschluss-/Schattenfugenprofil, 4 mm Fugenbreite, verzinktes Stahlblech, für 15 mm Gipskartonplatten



Das Profil wird in Verbindung mit 15 mm Gipskartonplatten im Trockenbau als Anschlussprofil zur Bildung von 4 mm Schattenfugen an angrenzende Flächen bzw. Bauteilen eingesetzt.

Es sind verschiedene Fugenbreiten erhältlich, die Fixierung erfolgt durch Spachtelmasse.

Hergestellt aus 1a sendzimir verzinkten Stahlblechen oder Spaltbändern mit einer zweiseitigen Zinkauflage von mindestens 275g/m² gemäß EN 13658-1:2005 bzw. EN 14353:2007+A1:2010.

Produktinfos:	
Artikelnummer:	5372 - 250 CM
Beschreibung:	Anschluss-/Schattenfugenprofil für Trockenbau
Putz-/Plattenstärke in mm:	15
Länge in cm:	250
Maße:	30 + 4 x 16 mm (Gesamtbreite 37 mm)
Material:	Verzinktes Stahlblech
VPE:	1 Bund mit 15 Stangen bzw. 37,5 Meter
GTIN (Bund):	4022842056287
GTIN (Stange):	4022842018254

Leistungserklärung:	5372 P913
Brandverhalten:	Klasse A1
Zolltarifnummer:	7326 90 60
Norm:	EN 13658-1:2005



Verwendung gemäß Europrofiles Merkblatt „Planung und Anwendung von metallischen Putzprofilen.“

Für Schäden, die durch zweckentfremdete Verwendung oder fehlerhafte Verarbeitung entstehen, wird keinerlei Haftung übernommen!