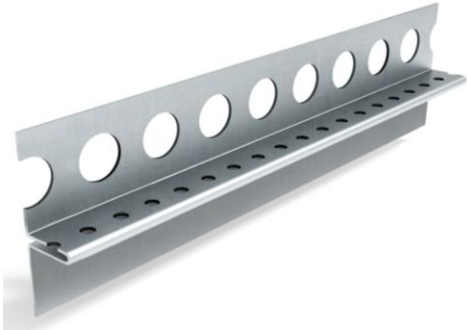


## 5313



### Anschluss-/Schattenfugenprofil, 20 mm Fugenbreite, verzinktes Stahlblech, für 12,5 mm Gipskartonplatten

Das Profil wird in Verbindung mit 12,5 mm Gipskartonplatten im Trockenbau als Anschlussprofil zur Bildung von 20 mm Schattenfugen an angrenzende Flächen bzw. Bauteilen eingesetzt.

Es sind verschiedene Fugenbreiten erhältlich, die Fixierung erfolgt durch Spachtelmasse.

Hergestellt aus 1a sendzimir verzinkten Stahlblechen oder Spaltbänder mit einer zweiseitigen Zinkauflage von mindestens 275g/m<sup>2</sup> gemäß EN 13658-1:2005 bzw. EN 14353:2007+A1:2010.

Produktinfos:	
Artikelnummer:	5313 - 250 CM
Beschreibung:	Anschluss-/Schattenfugenprofil für Trockenbau
Putz-/Plattenstärke in mm:	12,5
Länge in cm:	250
Maße:	29 + 20 x 14 mm (Gesamtbreite 53 mm)
Material:	Verzinktes Stahlblech
VPE:	1 Bund mit 15 Stangen bzw. 37,5 Meter
GTIN (Bund):	4022842003069
GTIN (Stange):	4022842008163

Produktinfos:	
Artikelnummer:	5313 - 300 CM
Beschreibung:	Anschluss-/Schattenfugenprofil für Trockenbau
Putz-/Plattenstärke in mm:	12,5
Länge in cm:	300
Maße:	29 + 20 x 14 mm (Gesamtbreite 53 mm)
Material:	Verzinktes Stahlblech
VPE:	1 Bund mit 15 Stangen bzw. 45 Meter
GTIN (Bund):	4022842003076
GTIN (Stange):	4022842008170

Leistungserklärung:	5313 P916
Brandverhalten:	Klasse A1
Zolltarifnummer:	7314 50 00
Norm:	EN 13658-1:2005



Verwendung gemäß Europrofiles Merkblatt „Planung und Anwendung von metallischen Putzprofilen.“

Für Schäden, die durch zweckentfremdete Verwendung oder fehlerhafte Verarbeitung entstehen, wird keinerlei Haftung übernommen!