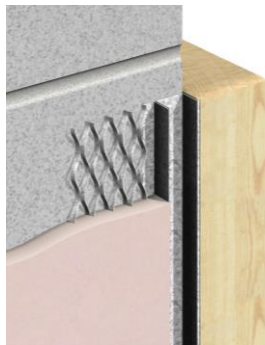


## 4209 N - 250 CM

### Putzabschlussprofil 13 mm, verzinktes Stahlblech, mit angeformter Schattenfuge



Das Putzabschlussprofil mit angeformter Schattenfuge besteht aus gestrecktem und verzinktem Stahl und wird im Innenputz zur Abgrenzung zu anderen Bauteilen und Werkstoffen oder auch zur Fugenausbildung eingesetzt.

Putzabschlussprofile sorgen für exakte Kanten und planebene Flächen und stellen saubere und optisch ansprechende Kanten her.

Hergestellt aus 1a sendzimir verzinkten Stahlblechen oder Spaltbänder mit einer zweiseitigen Zinkauflage von mindestens 275g/m<sup>2</sup> gemäß BS EN 10346:2009-DX51+Z275 und EN 13658-1:2005.

Produktinfos:	
Artikelnummer:	4209 N - 250 CM
Beschreibung:	Kantenschutz / Putzabschlussprofil mit Schattenfuge
Putz-/Plattenstärke in mm:	13
Länge in cm:	250
Maße:	52 + 13 x 13 mm
Material:	Verzinktes Stahlblech
VPE:	1 Bund mit 25 Stangen bzw. 62,5 Meter
GTIN (Bund):	4022842003229
GTIN (Stange):	4022842016113

Leistungserklärung:	4209 N P51
Brandverhalten:	Klasse A1
Zolltarifnummer:	7314 50 00
Norm:	EN 13658-1:2005



Verwendung gemäß Europrofiles Merkblatt „Planung und Anwendung von metallischen Putzprofilen.“

Für Schäden, die durch zweckentfremdete Verwendung oder fehlerhafte Verarbeitung entstehen, wird keinerlei Haftung übernommen!