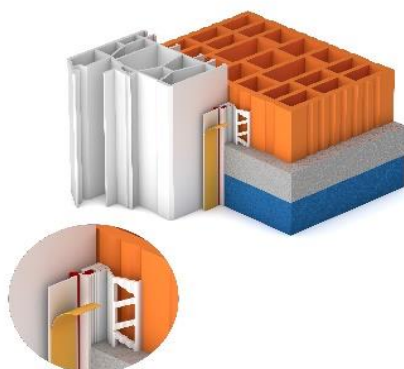
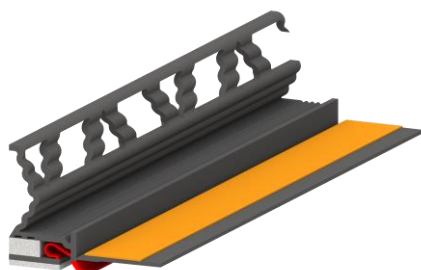


3184 ML - 260 CM

Laibungsprofil 9 mm in Anthrazit (ähnlich RAL 7016), PVC mit weißem Schaumband, flexibler TPE-Schlaufe und TPE-Schutzlippe



Selbstklebendes PVC Profil, verbunden mit einer flexiblen TPE-Schlaufe, um dreidimensionale Bewegungen aufnehmen zu können. Das Profil ist mit einem schlagregendichten PE-Dichtband, einer TPE Schutzlippe sowie einem flexiblen Übergang zum Abziehstreifen zur Aufnahme von Schutzfolien ausgestattet. Das Profil & die Schutzlippe sind anthrazit, ähnlich RAL 7016.

Eigenschaften:

- Geeignet für Großverglasungen ≤ 10 m²
- Dreidimensionale Bewegungsaufnahme
- Schaumklebeband dampfdiffusionsoffen, 600 Pascal schlagregendicht
- Schöner optischer Abschluss
- Wartungsfreie Fuge
- Kein zusätzliches Klebeband notwendig
- Einfache Verarbeitung
- Reduzierte Schallübertragung
- Keine nachträglichen Reinigungsarbeiten

Bitte beachten Sie die Verarbeitungsrichtlinien!

Die Profile sind geeignet für Bauelemente aus Kunststoff, Aluminium und Holz (mindestens grundiert). Bitte beachten Sie, dass bei dunklen Farben der für Kunststoff typische Weißbruch nach Entfernen des Abziehstreifens sichtbar ist. Die Farbe kann sich durch die Sonneneinstrahlung leicht verändern. Diese Abweichungen sind keine Qualitätsmängel und stellen keinen Beanstandungsgrund dar.

Produktinfos:	
Artikelnummer:	3184 ML - 260 CM
Beschreibung:	Anputzleiste für Großverglasungen
Putzstärke in mm:	9
Länge in cm:	260
Maße:	Schaumklebeband: 9 x 1 mm & 5,5 x 3 mm, Abziehstreifen: 12 x 0,3 mm
Material:	PVC, TPE-Schlaufe, TPE-Schutzlippe, PE-Schaumband
VPE:	1 Bund mit 30 Stangen bzw. 78 Meter
GTIN (Bund):	4022842058205
GTIN (Stange):	4022842020172
Zolltarifnummer:	3925 90 80
Norm:	Entspricht keiner hEN bzw. Europäischen Technischen Bewertung
Klassifizierung lt. VDPM Merkblatt:	Klasse C

Verwendung gemäß Verarbeitungsrichtlinien bzw. VDPM Merkblatt

Für Schäden, die durch zweckentfremdete Verwendung oder fehlerhafte Verarbeitung entstehen, wird keinerlei Haftung übernommen!