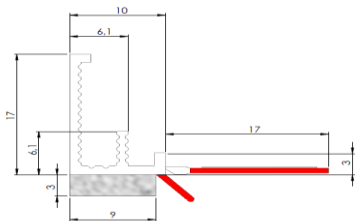
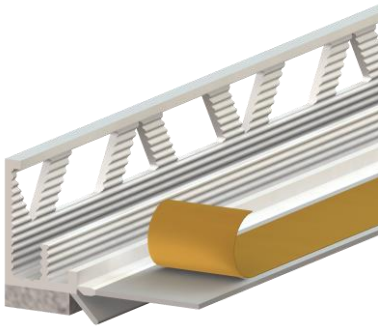


3140 LA



Laibungsprofil 9 mm, PVC mit weißem Schaumband, doppelter Abzugskante, TPE-Schutzlippe und Einputzschenkel

Selbstklebendes Laibungsanschlussprofil zum Herstellen der Putzanschlüsse im Innen- und Außenbereich bei Massivmauerwerk für alle gängigen Nassputzsysteme. Ausgestattet mit weißem, schlagregendichtem PE-Schaumband, TPE-Schutzlippe, gelochtem Einputzschenkel, doppelter Abzugskante und flexiblem Abziehstreifen zur Aufnahme von Schutzfolien.

Eigenschaften:

- Flexibler Abziehstreifen, kein Ausklinken notwendig
- Optimale Putzverkrallung durch gelochten Einputzschenkel
- Schlagregendichte Fuge
- Zweite Abzugskante für Grund- bzw. Edelputz
- UV-beständig durch Schutzlippe
- Keine nachträglichen Reinigungsarbeiten
- Wartungsfreie Fuge
- Schöner optischer Abschluss
- Kein zusätzliches Klebeband notwendig
- Einfache Verarbeitung
- Reduzierte Schallübertragung
- Für Fenster-/Türgröße < 6 m²

Bitte beachten Sie die Verarbeitungsrichtlinien!

Die Profile sind geeignet für Bauelemente aus Kunststoff, Aluminium und Holz (mindestens grundiert).

Produktinfos:	
Artikelnummer:	3140 LA - 240 CM
Beschreibung:	Anputzleiste
Länge in cm:	240
Maße:	Schaumklebeband: 9 x 3 mm Abziehstreifen: 12 x 0,3 mm
Material:	PVC, TPE-Schutzlippe, PE-Schaumband
VPE:	1 Bund mit 60 Stangen bzw. 144 Meter
GTIN (Bund):	4022842010531
GTIN (Stange):	4022842015789
Produktinfos:	
Artikelnummer:	3140 LA - 250 CM
Beschreibung:	Anputzleiste
Länge in cm:	250
Maße:	Schaumklebeband: 9 x 3 mm Abziehstreifen: 12 x 0,3 mm
Material:	PVC, TPE-Schutzlippe, PE-Schaumband
VPE:	1 Bund mit 60 Stangen bzw. 150 Meter
GTIN (Bund):	4022842057222
GTIN (Stange):	4022842019213
Zolltarifnummer:	3925 90 80
Norm:	Entspricht keiner hEN bzw. Europäischen Technischen Bewertung
Klassifizierung lt. VDPM Merkblatt:	Klasse C

Verwendung gemäß Europrofiles Merkblatt
„Planung und Anwendung von metallischen Putzprofilen.“

Für Schäden, die durch zweckentfremdete Verwendung oder fehlerhafte Verarbeitung entstehen, wird keinerlei Haftung übernommen!